



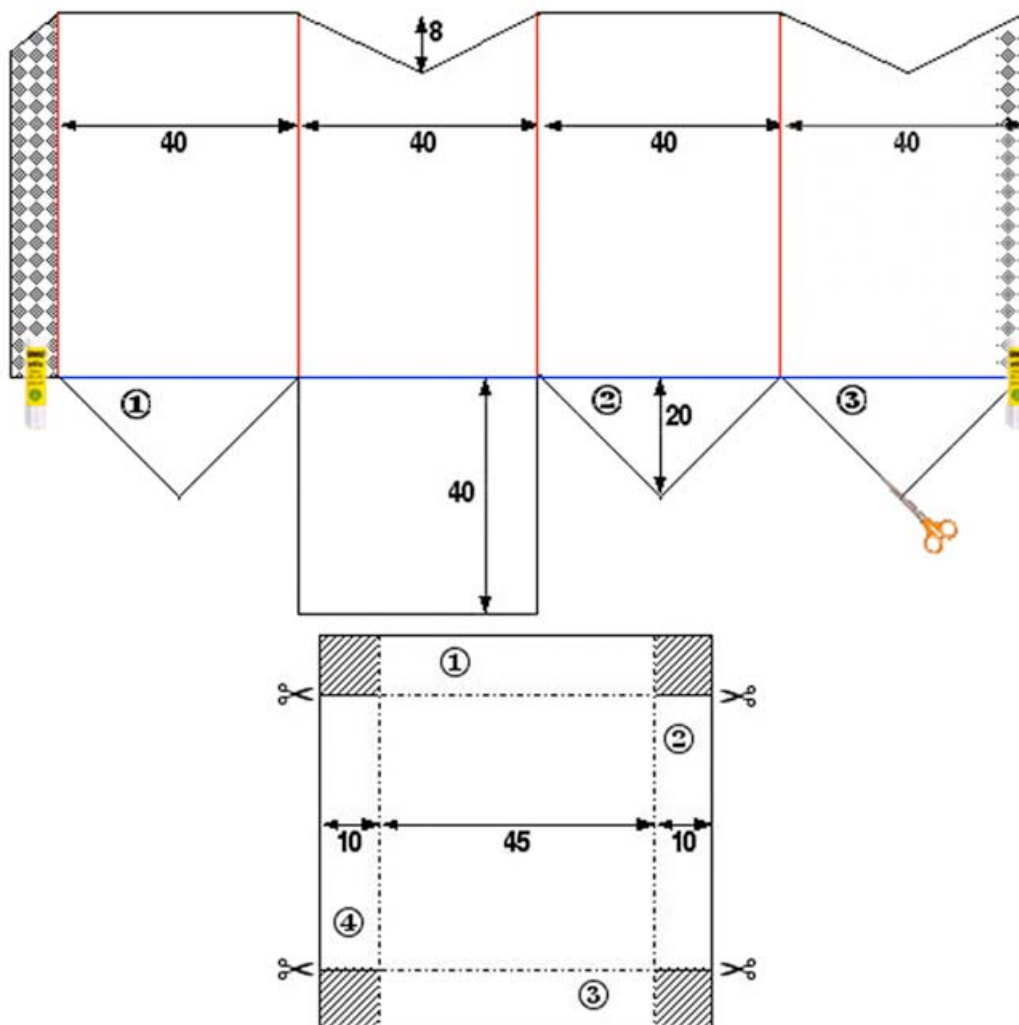
Boîte à questions

Du papier canson fort ou cartonné, assez fort pour tenir, pas trop pour être découpé ou plié, plus des ciseaux ou de la colle. Prévoir la décoration à l'avance, à coller ou dessiner sur le patron avant montage.

Découper le carton suivant le patron ci-dessous le long des traits extérieurs noirs (les dimensions sont données à titre indicatif, on peut les adapter éventuellement au contenu s'il est prévu d'avance ; respecter de préférence le fond carré)

Plier d'abord le long des traits rouges pour former le corps puis le long des traits bleus pour le fond ; coller les parties hachurées pour maintenir le corps puis les triangles 1, 2 et 3 sur le fond carré.

Préparer ensuite le couvercle, par exemple à partir du 2ème patron : découper le carré, inciser sur les traits pleins (symbole "ciseaux") ; plier ensuite les languettes 1, 2, 3, 4 sur les pointillés et rabattre les parties hachurées puis les coller.



Quoi mettre dedans ? L'imagination est au pouvoir ! On peut y mettre des petites cartes avec des citations ou des prières, des questions avec leur réponse, des images représentant des situations bibliques...